

Fiche technique :

260 TJ-XP

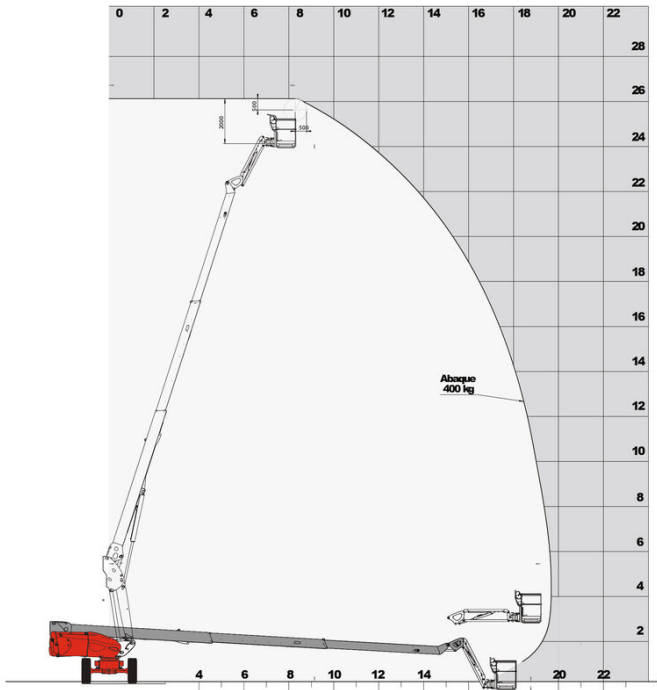


Capacities		Métrique
Working height	h21	25.89 m
Platform height	h7	23.89 m
Max. outreach	r1	19.70 m
Pendular arm rotation (bottom)		+63 °
Platform capacity	Q	400 kg
Turret rotation		360 °
Platform rotation (right / left)		90 ° / 90 °
Number of people (inside / outside)		3 / 3
Weight and dimensions		
Platform weight*		16480 kg
Platform dimensions (length x width)	lp / ep	2.30 m x 0.90 m
Overall width	b1	2.48 m
Overall length	l1	10.84 m
Overall height	h17	2.80 m
Overall length (stowed)	l9	7.88 m
Overall height (stowed)	h18	2.80 m
Floor height (access)	h20	0.48 m
Counterweight offset (turret at 90°)	a7	1.42 m
Internal turning radius (over tyres)	b13	1.75 m
Ground clearance	m4	0.41 m
Ground clearance at centre of wheelbase	m2	0.41 m
Wheelbase	y	2.71 mm
Performances		
Drive speed - stowed		4.50 km/h
Drive speed - raised		0.80 km/h
Gradeability		35 %
Permissible leveling		4 °
Wheels		
Tyres type		Solid Tyres Cured-On
Drive wheels (front / rear)		2 / 2
Steering wheels (front / rear)		2 / 2
Braking wheels (front / rear)		2 / 2
Engine/Battery		
Engine brand / model		Kubota - V2403-M
Engine nom		Stage IIIA
I.C. Engine power rating / Power (kW)		46 Hp / 34.10 kW
Miscellaneous		
Ground Pressure		21.30 daN/cm²
Hydraulic Pressure		250 bar
Hydraulic tank capacity		94 l
Fuel tank		72 l
Noise to environment (LwA)		< 106 dB(A)
Vibration on hands/arms		< 0 m/s²
Daily consumption **		10.50 l
Standards compliance		
This machine is in compliance with:		European directives: 2006/42/EC- Machinery (revised EN280:2013) - 2004/108/EC (EMC) - 2006/95/EC (Low voltage)

** According to "REDUCE cycle"

260 TJ-XP - Abaques

Load Chart metric



260 TJ-XP - Schémas d'encombrement

 260 TJ-XP  260 TJ-XP  260 TJ-XP

Équipements

Standard

230V Predisposition

4 simultaneous movements

4 wheel drive

4 wheel steer with crab mode

Audible alarm and illuminated indicator lamp (leveling, overload, lowering)

Backup electrical pump

Continuous turret rotation

Differential locking on rear axle

Easy Manager

Electronic platform compensation

Emergency stop button in platform and on frame

Engine mounted on sliding platform

Fuel gauge with low level indicator

Hour meter

Integrated diagnostic assistance

Large basket with three entries

Leveling unlocking

Operator presence pedal

Oscillating front axle

Rear axle with limited slip differential

Remote control for transport

Turret orientation information

Optionnel

110 or 230V plug with differential circuit breaker

Access control keypad for easy link

Additional storage boxes

Air predisposition

Basket 1,800 mm

Battery cut-off

Beep on every movement

Beep upon travel

Biodegradable oil

Catalytic cleaner

Extreme cold oil

Key lock on fuel tank

Onboard generator (3,5 or 5 kW)

Panel support kit

SMS : Safe Man System

Safety harness

Spark arrester

Tube support kit

Working light



Siège Social

430 rue de l'Aubinière - 44150 Ancenis Cedex - France

Tel: +33(0)2 40 09 10 11 - Fax: +33 (0)2 40 09 10 97

www.manitou.com



Cette publication présente le descriptif des versions et possibilités de configuration des produits Manitou qui peuvent différer en équipement. Les équipements présentés dans cette brochure peuvent être de série, en option, ou non disponibles suivant les versions. Manitou se réserve le droit, à tout moment et sans préavis, de modifier les spécifications décrites et représentées. Les spécifications portées n'engagent pas le constructeur. Pour plus de détails, contactez votre concessionnaire Manitou. Document non contractuel. Présentation des produits non contractuelle. List des spécifications non exhaustive. Les logos ainsi que l'identité visuelle de l'entreprise sont la propriété de Manitou et ne peuvent être utilisés sans autorisation. Tous droits réservés. Les photos et schémas contenus dans la présente brochure ne sont fournis qu'à des fins de consultation et à titre indicatif.

MANITOU BF SA - Société anonyme à conseil d'administration - Capital social : 39 668 399 euros - 857 802 508 RCS Nantes